



19 de agosto de 2024

Cargo: Gerente del Programa de Educación Para el Ciclismo de Red Shed

El Consejo de la Cuenca del Río Woonasquatucket (WRWC) busca un educador seguro y entusiasta para unirse a nuestro equipo educativo para el ciclismo. El **Gerente del Programa de Educación Para el Ciclismo** se desempeñará como instructor principal de nuestros programas Bike Camp y Rhode to Bicycle Safety, y ocasionalmente en programas extracurriculares. Todos los programas incluyen instrucción de desmonte y monte de la bicicleta que cubre las reglas de la carretera, habilidades de manejo de la bicicleta, seguridad y mantenimiento básico de la bicicleta.

El Gerente del Programa también se encargará de ciertos aspectos administrativos y logísticos de la entrega del programa, incluida la comunicación entre la escuela y los padres, el mantenimiento y el transporte del equipo y la gestión de suministros del programa.

Este papel es de naturaleza muy física y requiere mucho entusiasmo y altos niveles de energía.

A quién buscamos:

Es posible que seas justo lo que estamos buscando si:

- Tiene experiencia y disfruta trabajar con estudiantes de K-8
- Es un ciclista seguro de sí mismo y entusiasta
- Cree en los beneficios del ciclismo para las personas y las comunidades

Responsabilidades claves

- Preparar e impartir programas de educación para el ciclismo de manera profesional, entusiasta y atractiva;
- Administrar el equipo y los suministros del programa; seguimiento e informe sobre las necesidades de mantenimiento e inventario
- Involucrar y motivar positivamente a los estudiantes durante las sesiones de instrucción en bicicleta y fuera de ella (en grupos grandes y pequeños);
- Apoyar al Director del Programa de Bicicletas en la administración de las actividades de evaluación del programa, como las encuestas previas y posteriores al curso;
- Comunicarse de manera constante y oportuna con el Director del Programa de Bicicletas con respecto a la programación, los comentarios sobre el curso y cualquier incidente que ocurra mientras está en el sitio;
- Siga todos los procedimientos de seguridad.

Cualificaciones requeridas

- Fluidez en inglés
- Experiencia trabajando con jóvenes K-8 en un entorno educativo
- Flexibilidad y entusiasmo
- Fuertes habilidades de ciclismo



- Experiencia en mantener relaciones positivas y profesionales con niños y adultos en diversos entornos
- Fuertes habilidades organizativas y de gestión del tiempo
- Licencia de conducir y transporte confiable a las escuelas en todo Rhode Island
- Verificación limpia de antecedentes penales (Rhode Island BCI)
- Dominio básico de las suites de Microsoft Office y Google

Calificaciones preferidas

- Experiencia en gestión de programas sin fines de lucro
- Habilidades de mantenimiento y reparación de bicicletas
- Fluidez en el idioma español

Términos de empleo y cronograma

Se trata de un puesto asalariado a tiempo completo durante todo el año. El horario de trabajo cambiará a lo largo de la temporada de acuerdo con las necesidades del programa.

Los programas en la escuela se llevan a cabo desde finales de abril hasta mediados de junio y de septiembre a octubre. Los programas se llevan a cabo durante la jornada escolar, generalmente entre las 8 a.m. y las 3 p.m. Es posible que se requieran algunos inicios tempranos para viajar a las ubicaciones del programa.

Red Shed Bike Camp funciona durante 7 semanas desde principios de julio hasta mediados de agosto y cuenta con personal de 8:30 a.m. a 3:30 p.m.

Los candidatos ideales tienen disponibilidad flexible durante el día de semana durante el día y disponibilidad laboral ocasional los fines de semana. Los instructores deben estar dispuestos a viajar por todo Rhode Island.

Compensación: \$45,000-\$50,000 dependiendo de la experiencia

Para solicitar el empleo:

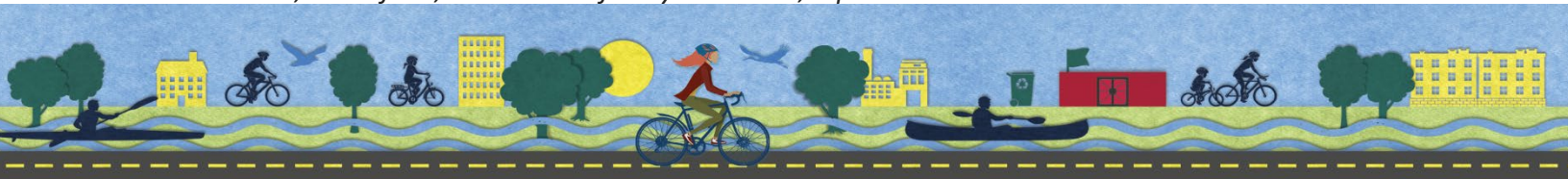
Envíe un documento PDF que incluya una carta de presentación y un currículum vitae para dgreen@wrwc.org con "Bike Education Program Manager Application" en la línea de asunto.

Las solicitudes se revisarán de forma continua.

IGUALDAD DE OPORTUNIDADES

WRWC es un empleador que ofrece igualdad de oportunidades. No discriminamos a los empleados por motivos de raza, color, religión, sexo, nacionalidad, edad, capacidad o información genética.

WRWC alienta con entusiasmo a los residentes BIPOC (negros, indígenas, personas de color) y de habla hispana dentro de la cuenca del río Woonasquatucket: Providence, North Providence, Johnston, Smithfield, North Smithfield y Glocester, a postularse.



Acerca de la WRWC

La misión del Consejo de la Cuenca del Río Woonasquatucket (WRWC, por sus siglas en inglés) es crear un cambio ambiental, social y económico positivo mediante la revitalización del río Woonasquatucket, su Vía Verde y sus comunidades.

Sobre Red Shed

Red Shed es el hogar/centro de los programas de educación en bicicleta en el Consejo de la Cuenca del Río Woonasquatucket (WRWC), una organización ambiental sin fines de lucro en Providence, Rhode Island. Nuestros programas principales son **Red Shed Bike Camp**: un campamento de verano de siete semanas para niños de 8 a 12 años; y **Rhode to Bicycle Safety**: un programa escolar para estudiantes de 5º grado. También nos asociamos con escuelas y grupos comunitarios para ofrecer programas extracurriculares, talleres de educación en bicicleta para adultos y más. Trabajamos con más de mil estudiantes cada año. Los programas de Bike Camp se llevan a cabo en Riverside Park en Providence. Nuestros programas escolares y comunitarios se llevan a cabo en ubicaciones en todo Rhode Island.

